

ESECUZIONE  
ANTIDEFAGRANTE

CE 0722 II 2GD Ex d IIC Ex tD A21 IP66

EX  
CODE

CERTIFICAZIONE



CESI 03 ATEX 085 (Elfit)

CERTIFICATE



GOST R



GOST K

DIRETTIVA

94/9/CE

DIRECTIVE

NORME

EN 60079-0 - EN 60079-1 - EN 61241-1 - EN 61241-0

STANDARDS

INSTALLAZIONE (secondo le EN 60079.10 - EN 60079.14)

zona 1 - 2 - 21 - 22

(according to EN 60079.10 - EN 60079.14) INSTALLATION

**CARATTERISTICHE**

I raccordi di bloccaggio impediscono il passaggio di gas, vapori o fiamme attraverso i sistemi di tubi, da una parte all'altra dell'impianto elettrico. Il tipo EZS può essere utilizzato per il montaggio sia in orizzontale che in verticale. I raccordi vanno installati il più vicino possibile alla cassetta Ex d e vanno riempiti esclusivamente con la resina CRV 420, che va richiesta nella quantità indicata in tabella, assieme al raccordo.

Non è consentito l'utilizzo di altri tipi di sigillante.

**COSTRUZIONE**

Corpo e coperchio in lega di alluminio esente da rame.  
Filettatura ISO7/1.

**ACCESSORI A RICHIESTA**

Altre filettature.

**FEATURES**

Sealing fittings prevent the passage of gas, vapors or flames through pipes system. EZS series are used for both vertical and horizontal mounting.

The fittings must be installed as close as possible to the Ex d junction box and must be filled using CRV 420 approved resin. The sealing compound is supplied, in the quantity indicated in the table below, along with the sealing fitting.

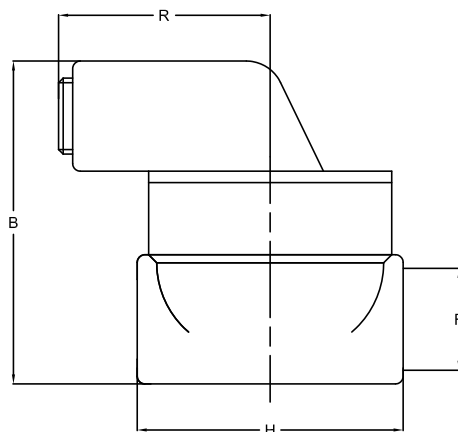
Other sealing compounds are not allowed.

**CONSTRUCTION**

Body and cover in copper-free aluminium alloy.  
ISO7/1 thread.

**ACCESSORIES UPON REQUEST**

Other threads.



Codice Code	Filettatura Thread F	Dimensioni Dimensions			Quantità di resina Resin quantity	Peso Weight Kg	Prezzo Price
		H	B	R			
EZS1	1/2"	72	83	50	140 gr	0,26	
EZS2	3/4"	72	83	50	140 gr	0,25	
EZS3	1"	74	92	50	140 gr	0,27	
EZS4	1 1/4"	98	110	60	390 gr	0,52	
EZS5	1 1/2"	98	110	60	390 gr	0,48	
EZS6	2"	130	120	60	570 gr	0,70	
EZS7	2 1/2"	142	160	90	1000 gr	1,50	
EZS8	3"	142	160	90	1000 gr	1,74	