

ESECUZIONE
ANTIDEFAGRANTE



CE 0722 Ex II 2GD Ex d IIC Ex tD A21 IP 66/67
CE 0722 Ex II 2GD Ex e II Ex tD A21 IP 66/67

EX
CODE

CERTIFICAZIONE



CESI 01 ATEX 104U (Elfit)

CERTIFICATE



GOST R



GOST K

DIRETTIVA

94/9/CE

DIRECTIVE

NORME

EN 60079-0 - EN 60079-1 - EN 60079-7 - EN 60529 - EN 61241-1 - EN 61241-0

STANDARDS

INSTALLAZIONE (secondo le EN 60079.10 - EN 60079.14)

zona 1 - 2 - 21 - 22

(according to EN 60079.10 - EN 60079.14) INSTALLATION

CARATTERISTICHE

I nippli della serie NP vengono utilizzati per unire tra loro apparecchi o altri raccordi con imbocco femmina.

FEATURES

NP series nipples are used to connect equipment or other unions with female hub.

COSTRUZIONE

Acciaio zincato o acciaio inox (vedi tabella).
Filettatura: ISO7/1.

CONSTRUCTION

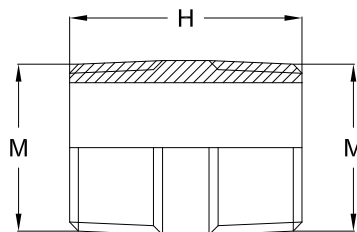
Galvanised steel or stainless steel (see table).
ISO7/1 thread.

ACCESSORI A RICHIESTA

Altre filettature.

ACCESSORIES UPON REQUEST

Other threads.



| Codice Code | Grandezza Size M | Dimensioni Dimensions H min | Materiale Material | Peso Weight Kg | Prezzo Price |
|-------------|------------------|-----------------------------|------------------------------------|----------------|--------------|
| NP02G | 1/4" | 40 | Acciaio zincato - Galvanized steel | 0,020 | |
| NP01G | 3/8" | 40 | Acciaio zincato - Galvanized steel | 0,030 | |
| NP1G | 1/2" | 48 | Acciaio zincato - Galvanized steel | 0,050 | |
| NP2G | 3/4" | 48 | Acciaio zincato - Galvanized steel | 0,060 | |
| NP3G | 1" | 60 | Acciaio zincato - Galvanized steel | 0,100 | |
| NP4G | 1 1/4" | 55 | Acciaio zincato - Galvanized steel | 0,140 | |
| NP5G | 1 1/2" | 55 | Acciaio zincato - Galvanized steel | 0,150 | |
| NP6G | 2" | 55 | Acciaio zincato - Galvanized steel | 0,200 | |
| NP7G | 2 1/2" | 68 | Acciaio zincato - Galvanized steel | 0,450 | |
| NP8G | 3" | 68 | Acciaio zincato - Galvanized steel | 0,700 | |
| NP10G | 4" | 68 | Acciaio zincato - Galvanized steel | 1,000 | |
| NP12G | 5" | 68 | Acciaio zincato - Galvanized steel | 1,250 | |
| NP14G | 6" | 68 | Acciaio zincato - Galvanized steel | 1,270 | |
| NP02S | 1/4" | 40 | Acciaio inox - Stainless steel | - | |
| NP01S | 3/8" | 40 | Acciaio inox - Stainless steel | - | |
| NP1S | 1/2" | 48 | Acciaio inox - Stainless steel | - | |
| NP2S | 3/4" | 48 | Acciaio inox - Stainless steel | - | |
| NP3S | 1" | 60 | Acciaio inox - Stainless steel | - | |
| NP4S | 1 1/4" | 55 | Acciaio inox - Stainless steel | - | |
| NP5S | 1 1/2" | 55 | Acciaio inox - Stainless steel | - | |
| NP6S | 2" | 55 | Acciaio inox - Stainless steel | - | |
| NP7S | 2 1/2" | 68 | Acciaio inox - Stainless steel | - | |
| NP8S | 3" | 68 | Acciaio inox - Stainless steel | - | |
| NP10S | 4" | 68 | Acciaio inox - Stainless steel | - | |
| NP12S | 5" | 68 | Acciaio inox - Stainless steel | - | |
| NP14S | 6" | 68 | Acciaio inox - Stainless steel | - | |