

ESECUZIONE
ANTIDEFAGRANTE



CE 0722 II 2GD Ex d IIC Ex tD A21 IP 66/67
CE 0722 II 2GD Ex e II Ex tD A21 IP 66/67

EX
CODE

CERTIFICAZIONE



CESI 01 ATEX 104U (Elfit)

CERTIFICATE



GOST R



GOST K

DIRETTIVA

94/9/CE

DIRECTIVE

NORME

EN 60079-0 - EN 60079-1 - EN 60079-7 - EN 60529 - EN 61241-1 - EN 61241-0

STANDARDS

INSTALLAZIONE (secondo le EN 60079.10 - EN 60079.14)

zona 1 - 2 - 21 - 22

(according to EN 60079.10 - EN 60079.14) INSTALLATION

CARATTERISTICHE

I manicotti della serie EM vengono utilizzati per il collegamento di tubi con estremità filettate.

FEATURES

EM series couplings are used for connection of pipes with threaded male ends.

COSTRUZIONE

Acciaio zincato.
Filettatura ISO7/1

CONSTRUCTION

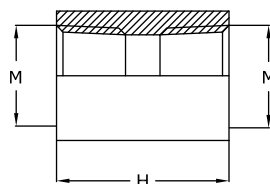
Galvanized steel.
ISO7/1 thread.

ACCESSORI A RICHIESTA

Altre filettature.
Altri materiali.

ACCESSORIES UPON REQUEST

Other materials.
Other threads.



Codice Code	Filettatura Thread M	Dimensioni Dimensions H min	Peso Weight Kg	Prezzo Price
EM02G	1/4"	33	0,030	
EM01G	3/8"	33	0,050	
EM1G	1/2"	39	0,090	
EM2G	3/4"	39	0,080	
EM3G	1"	51	0,150	
EM4G	1 1/4"	51	0,270	
EM5G	1 1/2"	51	0,270	
EM6G	2"	51	0,450	
EM7G	2 1/2"	65	0,650	
EM8G	3"	65	0,800	
EM10G	4"	65	1,000	
EM12G	5"	65	2,300	
EM14G	6"	65	2,800	