

ESECUZIONE  
ANTIDEFAGRANTE



CE 0722 Ex II 2GD Ex d IIC Ex tD A21 IP66

EX  
CODE

CERTIFICAZIONE



CESI 03 ATEX 085 (Elfit)

CERTIFICATE



GOST R



GOST K

DIRETTIVA

94/9/CE

DIRECTIVE

NORME

EN 60079-0 - EN 60079-1 - EN 61241-1 - EN 61241-0

STANDARDS

INSTALLAZIONE (secondo le EN 60079.10 - EN 60079.14)

zona 1 - 2 - 21 - 22

(according to EN 60079.10 - EN 60079.14) INSTALLATION

**CARATTERISTICHE**

I raccordi di bloccaggio impediscono il passaggio di gas, vapori o fiamme attraverso i sistemi di tubi, da una parte all'altra dell'impianto elettrico.

Il tipo EYS è utilizzato per il montaggio in verticale ed è disponibile in due formati diversi, il primo di dimensioni contenute fino a 1", ed il secondo fino a 3" con un'apertura laterale supplementare per una agevole introduzione della fibra. I raccordi vanno installati il più vicino possibile alla cassetta Ex d e vanno riempiti esclusivamente con la resina CRV 420, che va richiesta nella quantità indicata in tabella, assieme al raccordo. Non è consentito l'utilizzo di altri tipi di sigillante.

**COSTRUZIONE**

Leghe di alluminio esente da rame.  
Filettatura ISO7/1.

**ACCESSORI A RICHIESTA**

Altre filettature.  
Possibilità di dotare i raccordi della serie EYS... con la valvola di drenaggio ECD... ( pag. 108 ) per drenare eventuale condensa formatasi nelle tubazioni (codice d'ordine EYD...)

**FEATURES**

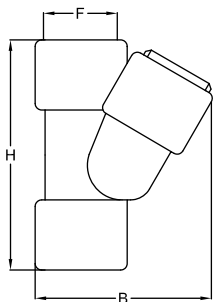
Sealing fittings prevent the passage of gas, vapors or flames through pipes system. EYS series vertical fittings are available in two different dimensions: the first up to 1"; the second up to 3" with an additional lateral opening for easy insertion of glass-fibre. The fittings must be installed as close as possible to the Ex d junction box and must be filled using CRV 420 approved resin. The sealing compound is supplied, in the quantity indicated in the table below, along with the sealing fitting. Other sealing compounds are not allowed.

**CONSTRUCTION**

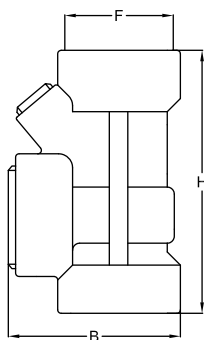
Copper-free aluminium alloy.  
ISO7/1 thread.

**ACCESSORIES UPON REQUEST**

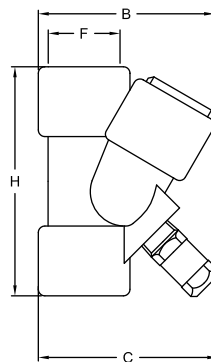
Other threads.  
Possibility to add an ECD valve... ( pag.108 ) to drain the condensation inside the conduit. (code to use for orders EYD...)



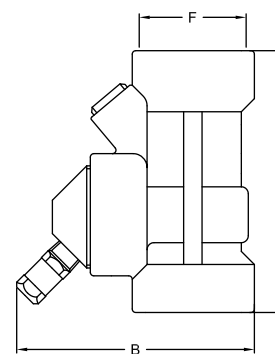
EYS 1-2-3



EYS 4-5-6-7-8



EYD 1-2-3



EYD 4-5-6-7-8

Codice Code	Filettatura Thread F	Dimensioni Dimensions			Drenaggio Drain	Quantità di resina Resin quantity	Peso Weight Kg	Prezzo Price
		H	B	C				
EYS1	1/2"	77	56		-	35 gr	<b>0,097</b>	
EYS2	3/4"	87	66		-	50 gr	<b>0,147</b>	
EYS3	1"	105	82		-	100 gr	<b>0,242</b>	
EYS4	1 1/4"	145	84		-	240 gr	<b>0,576</b>	
EYS5	1 1/2"	145	84		-	240 gr	<b>0,528</b>	
EYS6	2"	150	95		-	380 gr	<b>0,643</b>	
EYS7	2 1/2"	200	134		-	1250 gr	<b>1,580</b>	
EYS8	3"	200	134		-	1250 gr	<b>1,480</b>	
EYD1	1/2"	88	63	67	con valvola ECD - with valve ECD	35 gr	<b>0,280</b>	
EYD2	3/4"	100	72	78	con valvola ECD - with valve ECD	50 gr	<b>0,310</b>	
EYD3	1"	117	85	85	con valvola ECD - with valve ECD	100 gr	<b>0,430</b>	
EYD4	1 1/4"	145	120		con valvola ECD - with valve ECD	240 gr	<b>0,720</b>	
EYD5	1 1/2"	145	120		con valvola ECD - with valve ECD	240 gr	<b>0,600</b>	
EYD6	2"	150	131		con valvola ECD - with valve ECD	380 gr	<b>0,820</b>	
EYD7	2 1/2"	200	165		con valvola ECD - with valve ECD	1250 gr	<b>1,580</b>	
EYD8	3"	200	165		con valvola ECD - with valve ECD	1250 gr	<b>1,480</b>	