

ESECUZIONE  
ANTIDEFAGRANTE



CE 0722 II 2G Ex d IIC Ex tD A21 IP 66/67  
CE 0722 II 2G Ex e II Ex tD A21 IP 66/67

EX  
CODE

CERTIFICAZIONE



CESI 01 ATEX 104U (Elfit)

CERTIFICATE



GOST R



GOST K

DIRETTIVA

94/9/CE

DIRECTIVE

NORME

EN 60079-0 - EN 60079-1 - EN 60079-7 - EN 60529 - EN 61241-1 - EN 61241-0

STANDARDS

INSTALLAZIONE (secondo le EN 60079.10 - EN 60079.14)

zona 1 - 2

(according to EN 60079.10 - EN 60079.14) INSTALLATION

#### CARATTERISTICHE

Le curve a 90° non ispezionabili vengono utilizzate negli impianti elettrici in tubo. Sono disponibili nelle seguenti configurazioni :

- Serie ELF (femmina/femmina)
- Serie ELM ( maschio/maschio)
- Serie ELMF (maschio-femmina)

L'imbuco maschio delle curve ELM ed ELMF è ottenuto con l'aggiunta di un nipplo serie NP.

#### COSTRUZIONE

Lega di alluminio esente da rame.  
Filettatura ISO7/1.

#### ACCESSORI A RICHIESTA

Altre filettature.

#### FEATURES

90°non-inspectable elbows are used in conduit system of electrical equipment.

They are available in the following configurations:

- ELF series (female/female)
- ELM series (male/male)
- ELMF series (male/female)

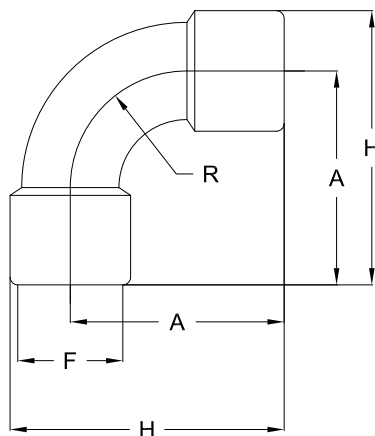
The male hub for ELM and ELMF series elbows is obtained with addition of a nipple NP series.

#### CONSTRUCTION

Copper-free aluminium alloy.  
ISO7/1 thread.

#### ACCESSORIES UPON REQUEST

Other threads.



Codice Code	Filettatura Thread F	A min	Dimensioni Dimensions H min	R	Peso Weight Kg	Prezzo Price
ELF02	1/4"	41	55	25	0,090	
ELF01	3/8"	41	55	25	0,080	
ELF1	1/2"	41	55	25	0,055	
ELF2	3/4"	50	66	30	0,100	
ELF3	1"	66	88	35	0,200	
ELF4	1 1/4"	81	111	50	0,395	
ELF5	1 1/2"	81	111	50	0,370	
ELF6	2"	94	131	60	0,625	
ELF7	2 1/2"	110	155	65	0,880	
ELF8	3"	154	205	85	1,480	
ELF10	4"	163	220	100	2,345	
ELM02	1/4"	41	55	25	0,090	
ELM01	3/8"	41	55	25	0,080	
ELM1	1/2"	41	55	25	0,055	
ELM2	3/4"	50	66	30	0,100	
ELM3	1"	66	88	35	0,200	
ELM4	1 1/4"	81	111	50	0,395	
ELM5	1 1/2"	81	111	50	0,370	
ELM6	2"	94	131	60	0,625	
ELM7	2 1/2"	110	155	65	0,880	
ELM8	3"	154	205	85	1,480	
ELF10	4"	163	220	100	2,345	
ELMF02	1/4"	41	55	25	0,090	
ELMF01	3/8"	41	55	25	0,080	
ELMF1	1/2"	41	55	25	0,055	
ELMF2	3/4"	50	66	30	0,100	
ELMF3	1"	66	88	35	0,200	
ELMF4	1 1/4"	81	111	50	0,395	
ELMF5	1 1/2"	81	111	50	0,370	
ELMF6	2"	94	131	60	0,625	
ELMF7	2 1/2"	110	155	65	0,880	
ELMF8	3"	154	205	85	1,480	
ELMF10	4"	163	220	100	2,345	